

ΝΕΟΙ ΚΑΙ ΕΘΕΛΟΝΤΙΚΗ ΑΙΜΟΔΟΣΙΑ

Νοσοκομειακή Υπηρεσία Αιμοδοσίας

Γενικό- Ογκολογικό Νοσοκομείο Κηφισιάς «Οι Άγιοι Ανάργυροι»

Η μετάγγιση αίματος είναι μια πρακτική που μπορεί να αποβεί σωτήρια για τον ασθενή.

Τα νοσοκομεία έχουν ανάγκη το αίμα, όπως έχουν ανάγκη και τα φάρμακα

**ΜΑΘΗΤΕΣ ΣΑΝ ΚΙ ΕΣΑΣ,
ΜΠΟΡΟΥΝ ΝΑ ΒΟΗΘΗΣΟΥΝ!!!**



Ποιος μπορεί να δώσει αίμα;;;

Αιμοδότες μπορούν να γίνουν όλοι οι υγιείς ενήλικες.

Αίμα μπορούν να προσφέρουν άτομα μεγαλύτερα των 17 ετών έως και 62 ετών



Και γιατί να δώσω αίμα;:::

- Καθημερινά, πολλοί ασθενείς χρειάζονται αίμα: τραυματίες, καρκινοπαθείς, παιδιά και ενήλικες με μεσογειακή αναιμία, χειρουργημένοι, νεογνά.
- Υπολογίζεται ότι 1 στους 10 ασθενείς που νοσηλεύονται στα νοσοκομεία, θα χρειαστεί αίμα.



Γνωρίζετε ότι ο κάθε αιμοδότης που
δωρίζει **ΜΙΑ** μονάδα αίματος,
μπορεί να βοηθήσει
ΤΡΕΙΣ διαφορετικούς ασθενείς;



Πώς βοηθώ με το αίμα μου τον ασθενή;

Κάθε μονάδα αίματος που δωρίζεται από εσένα, υποβάλλεται σε επεξεργασία και προκύπτουν ΤΡΙΑ βασικά συστατικά του:

- Ερυθρά αιμοσφαίρια
- Αιμοπετάλια
- Πλάσμα



Ερυθρά αιμοσφαίρια

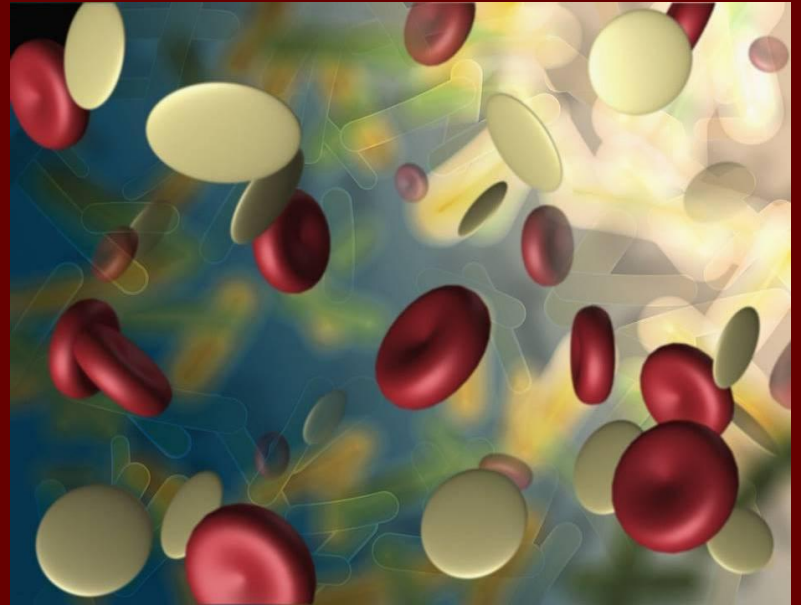
- Είναι τα κύτταρα που μεταφέρουν στα όργανα το απαραίτητο οξυγόνο

- Τα μεταγγίζουμε στους ασθενείς που έχουν χάσει μεγάλες ποσότητες αίματος ή σε εκείνους που πρόκειται να χειρουργηθούν



πλάσμα

- Είναι το υγρό μέσο στο οποίο «κολυμπούν» τα κύτταρα του αίματος.
- Περιέχει παράγοντες θρέψης και παράγοντες που βοηθούν στην πήξη του αίματος
- Το μεταγγίζουμε στους ασθενείς που αιμορραγούν λόγω ελλείματος των παραγόντων πήξεως



αιμοπετάλια

- Συγκεντρώνονται γύρω από ένα τραύμα ή μια πληγή και σταματούν την αιμορραγία φτιάχνοντας ένα θρόμβο
- Τα μεταγγίζουμε στους ασθενείς που λόγω της νόσου τους (π.χ. λευχαιμία, καρκίνος) ή της θεραπείας στην οποία υποβάλλονται, έχουν χαμηλό αριθμό αιμοπεταλίων και βρίσκονται σε υψηλό κίνδυνο για αιμορραγία ή αιμορραγούν ήδη



Οι ασθενείς χρειάζονται τη βοήθεια όλων μας και οι νέοι άνθρωποι μπορούν να βρίσκονται μεταξύ των πρώτων που έμπρακτα δείχνουν την αλληλεγγύη τους



εθελοντική αιμοδοσία

- ΗΜΕΡΑ :
- ΩΡΑ: ...
- ΧΩΡΟΣ:
- ΣΥΝΕΡΓΕΙΟ ΑΙΜΟΛΗΨΙΑΣ:
Γενικό Ογκολογικό
Νοσοκομείο Κηφισιάς
«Οι Άγιοι Ανάργυροι»



- Κατάλληλοι για αιμοδοσία: Υγιή άτομα που έχουν συμπληρώσει τουλάχιστο 5 ώρες νυχτερινού ύπνου και έχουν φάει πρωινό
- Συμπλήρωση κάρτας αιμοδότη
- Εξέταση από το γιατρό.
Μέτρηση αιμοσφαιρίνης και αρτηριακής πίεσης
- Αιμοληψία: \approx 450 ml αίματος, διάρκεια 10 λεπτά
- Σνακ- χυμός



Στο εργαστήριο...

- Έλεγχος ομάδας αίματος
- Έλεγχος για μεταδοτικά νοσήματα (ηπατίτιδα Β και C, HIV, σύφιλη)
- Επεξεργασία και διαχωρισμός στα τρία συστατικά του αίματος (ερυθροκύτταρα, αιμοπετάλια, πλάσμα)
- Αποθήκευση
- Μετάγγιση στον ασθενή



...όσο για τον αιμοδότη,

ΑΥΤΟΣ, ΕΧΟΝΤΑΣ ΑΦΙΕΡΩΣΕΙ 15 ΛΕΠΤΑ
ΑΠΟ ΤΟ ΧΡΟΝΟ ΤΟΥ

✓ ΕΧΕΙ ΒΟΗΘΗΣΕΙ ΤΡΕΙΣ
ΣΥΝΑΝΘΡΩΠΟΥΣ ΤΟΥ

✓ ΕΧΕΙ ΒΟΗΘΗΣΕΙ ΤΗΝ ΥΠΗΡΕΣΙΑ
ΑΙΜΟΔΟΣΙΑΣ ΤΟΥ ΝΟΣΟΚΟΜΕΙΟΥ

✓ ΕΧΕΙ ΔΩΣΕΙ ΤΟ ΚΑΛΟ ΠΑΡΑΔΕΙΓΜΑ
ΣΤΟΥΣ ΦΙΛΟΥΣ ΚΑΙ ΤΟΥΣ ΣΥΓΓΕΝΕΙΣ
ΤΟΥ!!!

δωρίζοντας αίμα, δημιουργείτε τις προϋποθέσεις για...

- ☺ μια ακόμη γιορτή γενεθλίων
- ☺ μια ακόμη επέτειο
- ☺ μια ακόμη κουβέντα με ένα φίλο
- ☺ ένα ακόμη γέλιο
- ☺ μια ακόμη αγκαλιά
- ☺ μια ακόμη ευκαιρία



Ένα Μεγάλο

Ευχαριστώ !

